

REGIONE PIEMONTE

**CITTA' METROPOLITANA
DI TORINO**

**COMUNE DI
ALICE SUPERIORE**

PIANO REGOLATORE INTERCOMUNALE

VERIFICHE DI COMPATIBILITA' IDRAULICA E IDROGEOLOGICA
A SUPPORTO DELLO STRUMENTO URBANISTICO

CIRCOLARE P.G.R. 7/LAP/ 96

SECONDA E TERZA FASE

CARTA DI SINTESI

*DELLA PERICOLOSITA' GEOMORFOLOGICA E
DELL' IDONEITA' ALL'UTILIZZAZIONE URBANISTICA
CON SOVRAPPOSIZIONE DEI DISSESTI*

SCALA 1 : 10.000

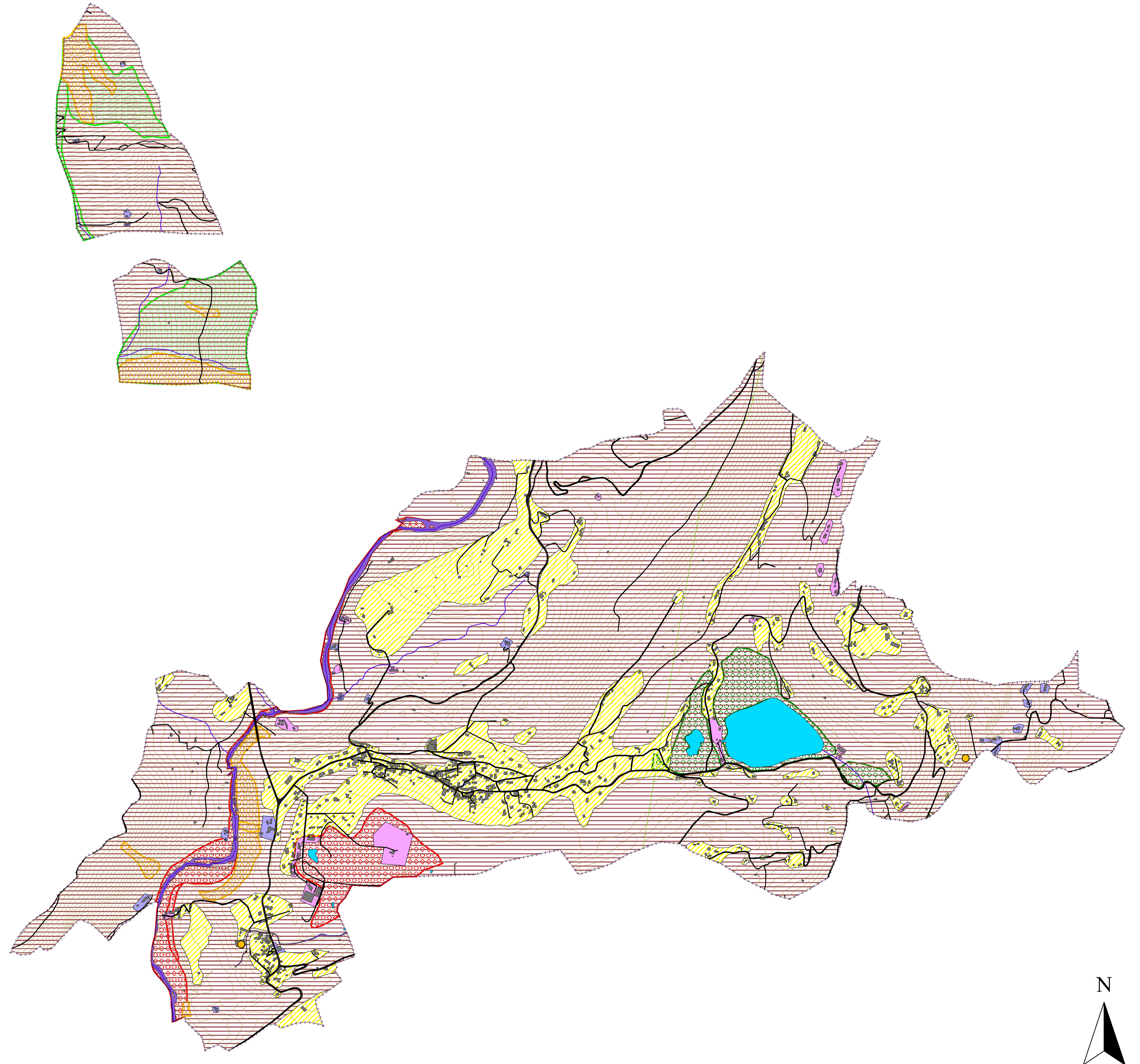
ALLEGATO N. G.6a
DEL Settembre 2018

Il Sindaco

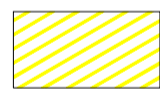
Il Geologo
Dott. Carlo Dellarole

Il Segretario

L'Urbanista
Arch. Giancarlo Paglia



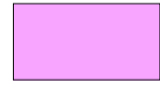
Legenda



CLASSE II : Porzioni di territorio nelle quali le condizioni di moderata pericolosità geomorfologica possono essere agevolmente superate attraverso l'adozione ed il rispetto di modesti accorgimenti tecnici ai sensi del D.M. 17.01.2018



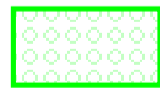
CLASSE IIIa : Fasce di rispetto dei corsi d'acqua.
Settori di versante ineditati che presentano caratteri geomorfologici o idrogeologici che li rendono idonei a nuovi insediamenti .
In tali aree potranno essere ammessi bassi fabbricati di modeste dimensioni ad uso agricolo.
I fabbricati isolati presenti in tale ambito dovranno essere considerati appartenenti alla classe III b₃



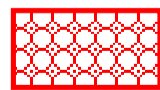
CLASSE IIIb₂: Porzioni di territorio edificate nelle quali, a seguito della realizzazione delle opere di sistemazione idrogeologica, sarà possibile la realizzazione di nuove edificazioni, ampliamenti o completamenti (IIIb s.s.)



CLASSE III_{B3} : Porzioni di territorio edificate nelle quali, a seguito della realizzazione delle opere di riassetto sarà possibile solo un modesto incremento del carico antropico.
Da escludersi nuove unità abitative e completamenti.



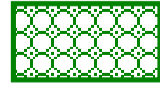
Processi connessi ad attività valanghiva



Processi connessi a dinamica fluviale e torrentizia



Processi connessi a dinamica di versante



Settori con scadenti caratteristiche geotecniche



Processi connessi a dinamica di versante non cartografabili/perimetrabili

